

HEC Lausanne  
Séminaire d'intégration européenne

# **L'ABC de l'étranger en Europe**

Jean-Gabriel Duss  
Solenn Leheup  
Gérard Métrailler Jr.

## **Plan de la présentation**

- Introduction
- La situation des pays
- Les institutions européennes
- L'immigration et l'asile en Europe
- Exemple: Ressortissant helvétique
- Conclusion

# Introduction

## 159 millions d'offres d'emploi

- Problème de la diminution drastique du rapport entre actifs et inactifs
- D'ici à 2025, les pays européens vont avoir besoin de 159 millions d'immigrés pour contrebalancer la tendance actuelle!
- Comment l'Union européenne réagit face à ce problème?

## Introduction

- Politique de l'Union européenne en matière d'immigration et de droit d'asile?
- Différences entre les États membres?
- Législation actuellement en vigueur?
- Tendances et évolutions futures?

L'Europe et l'immigration

## La situation des pays

- Histoire
- Nationalité
- Souveraineté

Les institutions  
européennes

## Les institutions: histoire

- 1950: Plan Pléven
- 1952: Traité de la Communauté européenne de la Défense (CED)
- 1970: Rapport Davignon à l'origine de la coopération politique européenne (CPE)
- 1974: Conseil européen
- 1981: Rapport de Londres
- 1985: Comité Dooge

## Acte unique européen (1986)

- 1985: Livre Blanc de la commission
- Article 8A
  - Définition de la libre circulation des personnes comme l'un des quatre principaux éléments constitutifs du marché unique
- Mise en place de différents groupes
  - Groupe « Immigration »
  - Groupe d'assistance mutuelle (GAM)
- Processus intergouvernemental prédomine toujours

## Acquis de Schengen

- Processus intergouvernemental
- Accord de Schengen (1985)
  - Coopération entre les polices et les douanes (Système d'info de Schengen)
- Convention de Schengen (1990)
  - Abolition des contrôles lors du franchissement des frontières intérieures
  - Contrôle renforcé harmonisé (y compris la politique de visa) et coopération entre police, douane et justice
  - Pays signataires: Belgique, Pays-Bas, Luxembourg, France, Espagne, Portugal, Italie, Autriche, Grèce, Suède, Danemark, Finlande, Norvège et Islande.

## Convention de Dublin (1990)

- Convention intergouvernementale
- Détermination de l'État responsable de l'examen de la demande d'asile
- 6 critères dans l'ordre d'application
  - Lien familiaux
  - Permis de résidence
  - Visa
  - Franchissement illégal des frontières
  - Franchissement légal des frontières
  - État de la première demande

## Traité de Maastricht (1992)

- « Deuxième pilier » du traité de Maastricht instaure une politique étrangère de sécurité commune (PESC)
- « Troisième pilier » conçu pour faciliter et rendre plus sûr la circulation des personnes entre les pays de l'Union européenne
- Reste une grande part de conventions intergouvernementales

## Traité d'Amsterdam (1997)

- Intégration des différentes conventions intergouvernementales dans le cadre de l'Union européenne
- Premier pilier (pilier communautaire) intègre maintenant
  - Les domaines afférant aux question d'asile et d'immigration
  - La coopération judiciaire et administratives
- Période de transition de 5 ans depuis l'entrée en vigueur (1<sup>er</sup> mai 1999)

## Titre IV (Traité d'Amsterdam)

- « Visas, asile, immigration et autres politiques liées à la libre circulation des personnes »
- Compétences en matière de droit d'asile, d'immigration et de passage des frontières transférés des États membres à la Cour de Justice
- Royaume-Uni et Irlande ne participent pas au titre IV. Danemark non plus.
  - Protocoles d'accord mis en place dans le traité d'Amsterdam

## Conseil européen de Tampere

- Réaffirmation des objectifs de l'Union
  - Régime commun pour le droit d'asile
  - Non discrimination des ressortissants des pays tiers
  - Gestion des flux migratoires

*« Notre objectif est une Union européenne ouverte et sûre, pleinement attachée au respect des obligations de la Convention de Genève sur les réfugiés et des autres instruments pertinents en matière de droit de l'homme, et capable de répondre aux besoins humanitaires sur la base de la solidarité »*

## La situation actuelle

### L'évolution de l'immigration vers l'Europe

- L'immigration, un phénomène ancien et nouveau à la fois
- Avec les États-Unis, l'Europe est le foyer d'immigration le plus important
- Estimation immigration vers l'Europe de l'Ouest: 1.5 millions par année
- Sur une population de 380 millions, 15 millions de résidents non nationaux

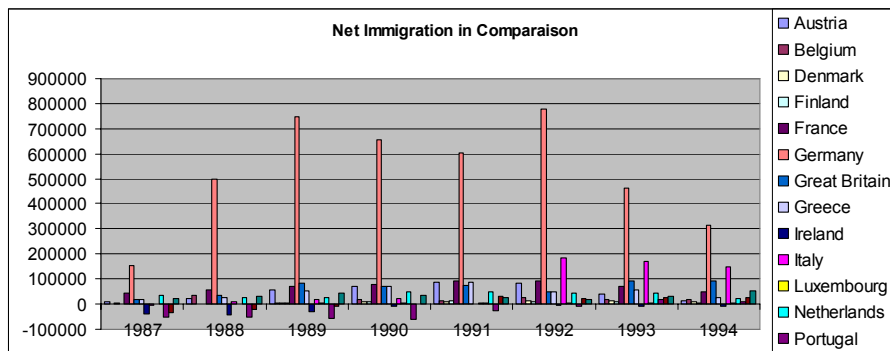
# Immigration nette

**Net immigration to Europe from 1987 to 1994**

Source: eurostat, migration statistics 1996.

	1987	1988	1989	1990	1991	1992	1993	1994	Total
<b>Austria</b>	7074	20795	56105	71913	87651	82067	40314	13107	379026
<b>Belgium</b>	-1015	36668	6598	19961	13321	25063	17915	18388	136899
<b>Denmark</b>	6375	664	3677	8553	10880	11583	11468	10556	63756
<b>Finland</b>	1080	1504	5787	8604	14423	9093	9092	3611	53194
<b>France</b>	44000	57000	71000	80000	90000	90000	70000	50000	552000
<b>Germany</b>	152486	497867	746078	656166	602563	776397	462284	315568	4209409
<b>Great Britain</b>	18239	35691	81753	68386	76399	48432	90390	92284	511574
<b>Greece</b>	19801	27142	53852	71135	87246	48878	56025	27302	391381
<b>Ireland</b>	-37433	-42822	-27985	-7667	1117	-3686	-8474	-6548	-133498
<b>Italy</b>	-3880	9554	16324	24212	4163	181913	172138	150764	555188
<b>Luxembourg</b>	2274	2137	3719	3937	4158	4272	4262	4049	28808
<b>Netherlands</b>	35355	27808	27260	48730	49998	43185	44418	20429	297183
<b>Portugal</b>	-53475	-50195	-57710	-60068	-24644	-9587	19954	10314	-225411
<b>Spain</b>	-32805	-20118	-9492	1532	32279	20218	24723	26648	42985
<b>Sweden</b>	21176	29468	44235	34817	24954	19756	32106	50859	257371
<b>European Union</b>	179252	633163	1021201	1030211	1074508	1347584	1046615	787331	7119865

# Immigration nette (2)



## Politique d'immigration

### **PROBLEMATIQUE:**

- Les " *third country nationals* " ont actuellement un statut inférieur en comparaison des européens. Doivent ils donc bénéficier de la libre circulation en Europe même s'ils n'ont pas maintenant complètement la nationalité du pays dans lequel ils résident ?
- Une question plus large vient alors naturellement : Doit on harmoniser l'obtention légale de la nationalité et de la citoyenneté ?

## Politique d'immigration (2)

- Les lois contre la discrimination des minorités à l'intérieur de l'Europe varient grandement d'un pays à l'autre. Afin d'améliorer les droits et la protection des minorités, une harmonisation de ces lois n'est-elle pas nécessaire ?
- Doit on supporter et encourager la représentation des migrants et leur mobilisation au niveau européen ?
- La politique européenne fait-elle assez en direction d'une meilleure intégration de ces migrants au sein de l'Europe ?
- Comment l'Europe doit-elle agir avec les millions de clandestins qui se trouvent sur son sol ?

## Politiques d'immigration (3)

Objectifs de celle-ci:

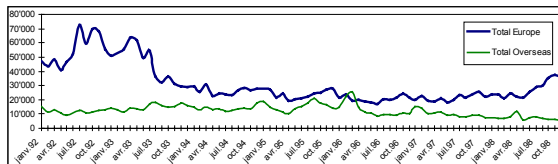
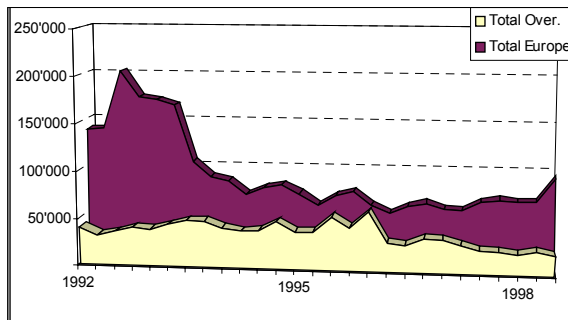
- contenir la pression migratoire
- s'assurer un contrôle effectif de l'immigration
- renforcer la position des migrants légaux

## Immigration illégale

**Estimation:  
500'000 personnes/an**

# Réfugiés

- Instabilité après la guerre froide
- Des vagues de réfugiés inattendues et irrégulières



# Réfugiés (2)

- En 1999, 354'170 demandes d'asiles
- Une augmentation des demandes qui ne touchent pas tous les pays européens de la même manière. Nouvel environnement, nouvelle politique, nouveaux concepts ....

Index Evolution	Evol. 96-97 (12 Months)	Sum 1997	Sum 1998	Evol. 97-98	ending month
Belgium	-6.74%	11575	21965	+89.76%	(12/98)
Denmark	-13.46%	5100	5702	+11.80%	(12/98)
Finland	+36.85%	973	1272	+30.73%	(12/98)
France	+23.05%	21416	22375	+4.48%	(12/98)
Germany	-9.71%	105190	98644	-6.22%	(12/98)
Ireland	N/A	N/A	4626	N/A	(12/98)
Italy	+151.40%	1712	9513	+455.67%	(12/98)
Netherlands	+50.69%	34443	45217	+31.28%	(12/98)
Norway	+28.07%	2277	8277	+263.50%	(12/98)
Spain	+5.18%	4975	6639	+33.45%	(12/98)
Sweden	+66.59%	9619	12844	+33.53%	(12/98)
Switzerland	+33.29%	23897	41302	+72.83%	(12/98)
U.K.	+9.65%	32502	58000	+78.45%	(12/98)
<b>Total Europe</b>	<b>+7.35%</b>	<b>257561</b>	<b>350181</b>	<b>+35.96%</b>	
Australia	-0.61%	9710	7992	-17.69%	(12/98)
Canada	-3.79%	24329	24937	+2.50%	(12/98)
USA	-34.93%	79803	52081	-34.74%	(12/98)
<b>Total Over.</b>	<b>-27.81%</b>	<b>113842</b>	<b>85010</b>	<b>-25.33%</b>	

## L'Europe forteresse, réalité ou fiction?

- « un cordon sanitaire »
- « des cercles concentriques »
- « zones internationales protégées »
- « zones sûres à l'intérieur du pays »
- « la protection temporaire »

Le ressortissant helvétique

## Situation actuelle pour le Suisse

- Pas de problème concernant l'Asile...
- Voyages en Europe pour de courtes durées sans problème
- Le séjour de plus de trois mois est soumis qu'avec une autorisation
- Permis de travail limités par des contingents
- Formation: Aucune équivalence de diplômes officiellement reconnue

## Les accords bilatéraux

- Depuis décembre 1984, négociations pour « *limiter les effets économiques néfastes d'une non-appartenance à l'Espace économique européen* »
- Libre circulation des personnes:
  - « *Passage progressif et non automatique à la libre circulation des personnes* »
- Entrée en vigueur prévue pour 2001

Exemple concret...



Conclusion

## Conclusion

- L'Europe est-elle sur la bonne voie?
- Répond-elle à ses obligations?
  - Réfugiés, asile, minorités, ...
- Pratique-t-elle la politique de l'autruche?

## Référence

<http://www.scdi.org/~gmetrail/>  
Section « Études HEC Lausanne »

Contient le rapport et les transparents  
de notre séminaire