

# Les logiciels de développement Inprise

## Delphi 4



**Gérard Métrailler Jr.**

**9 avril 1999**

<http://www.scdi.org/~gmetrail/>



# Plan de la présentation

Introduction

**Introduction générale**

Delphi

**Borland Delphi Professionnel**

JBuilder

**Borland JBuilder Professionnel**

C++ Builder

**Borland C++ Builder Professionnel**

Un exemple  
avec Delphi

**Un exemple avec Delphi**



# Le développement RAD

Introduction

Delphi

JBuilder

C++ Builder

Un exemple  
avec Delphi

## ***Développement Windows***

Soit écrire le code de l'interface  
*(MFC, OWL, ... ou directement les API Win32)*

Soit dessiner l'interface qui génère le code  
*(Développement visuel)*

## ***Rapid Application Development***

Ensemble d'outils permettant le développement  
rapide d'applications.

*Environnement de développement visuel,  
système d'accès aux bases de données, ...*



# Les outils de développement Inprise

Introduction

Delphi

JBuilder

C++ Builder

Un exemple  
avec Delphi

## ***Borland Delphi 4***

Premier outil RAD chez Inprise  
Basé sur le langage ObjectPascal

## ***Borland JBuilder 2***

Environnement de développement Java

## ***Borland C++ Builder 3***

Outil RAD pour la création  
d'applications en C++



# Delphi: Un tour d'horizon

Introduction

**Delphi**

JBuilder

C++ Builder

Un exemple  
avec Delphi

## ***Qu'est-ce que Delphi ?***

Outil de développement RAD

Pour Win16 et Win32 (EXE, DLL et OCX)

Véritable compilateur

Basé sur le langage ObjectPascal

## ***La famille des produits Delphi***

Borland Delphi Standard

Borland Delphi Professional

Borland Delphi Client/Server

Borland Delphi Enterprise



# Delphi: Historique des versions

Introduction

**Delphi**

JBuilder

C++Builder

Un exemple avec Delphi

## ***Borland Delphi 1***

Premier RAD avec un compilateur pour Win 3.1

## ***Borland Delphi 2***

Version 32 bits de Delphi pour Win95 et NT

## ***Borland Delphi 3***

Support simplifiée pour COM, ActiveX, WWW, ...

## ***Borland Delphi 4***

Support de DCOM, CORBA, et améliorations de l'interface de développement



# Delphi: Le langage Object Pascal

Introduction

**Delphi**

JBuilder

C++ Builder

Un exemple  
avec Delphi

Langage orienté objets et de type événementiel

## **Déclaration d'un type de base**

TYPE

TVelo = CLASS

Cadre: Metal;

Guidon: Metal;

Selle: Mousse;

Roue1: Pneu;

Roue2: Pneu;

END;

## **Déclaration d'un descendant**

TYPE

TVeloAvecOptions = CLASS(Velo)

PhareAvant: ampoule;

PhareArrière: ampoule;

PorteBaggages: Metal;

Procédure ChangerLampe(i: amoule);

END;

## **Accès à un objet de la classe**

VAR VeloEvolue: TVeloAvecOptions

BEGIN

VeloEvolue.ChangerLampe(NouvelleAmpoule);

END



# Delphi: Les fonctions principales

Introduction

**Delphi**

JBuilder

C++ Builder

Un exemple avec Delphi

Bibliothèque de composants (VCL)

Support des "Package"

Support complet de l'API Win32

Création de composant ActiveX

Accès aux bases de données

*(Paradox, dBASE, Access, ODBC, Serveurs SQL)*

InstallSHIELD Express

Internet Solutions Pack (composants ActiveX)

Environnement de développement visuel

Vrai compilateur 32 bits

Programmation orientée objet et événementielle

Gestion des exceptions...



# JBuilder: Un tour d'horizon

Introduction

Delphi

**JBuilder**

C++ Builder

Un exemple  
avec Delphi

## ***Qu'est-ce que JBuilder ?***

Outil de développement RAD

100% Pure Java (basé sur JDK 1.1)

Support de Java2 (JDK 1.2), JavaBeans,  
JFC/Swing, JDBC, RMI, CORBA, ...

*"c'est Delphi à la sauce Java"*

## ***La famille des produits JBuilder***

Borland JBuilder Standard

Borland JBuilder Professional

Borland JBuilder Client/Server



# JBuilder: des détails !

Introduction

Delphi

**JBuilder**

C++ Builder

Un exemple  
avec Delphi

Support de plusieurs JDK

Plus de 100 JavaBeans

Expert de déploiement applications et applets

Expert Servlet, BeansExpress, CodeInsight

Support JDBC complet

Librairies AWT, Swing, dbSwing, JBCL, ...

Création de l'interface Java de façon visuelle



# C++Builder: Un tour d'horizon

Introduction

Delphi

JBuilder

**C++Builder**

Un exemple  
avec Delphi

## ***Qu'est-ce que C++Builder ?***

Outil de développement RAD

Basé sur la langage C++

Support des bibliothèques OWL, MFC et VCL

Pour Win32 (Console et GUI)

*"c'est Delphi à la sauce C++"*

## ***La famille des produits C++Builder***

Borland C++Builder Standard

Borland C++Builder Professional

Borland C++Builder Client/Server

Borland C++Builder Enterprise



# C++ Builder: Les fonctions principales

Introduction

Delphi

JBuilder

**C++ Builder**

Un exemple avec Delphi

Bibliothèque de composants (VCL)

Support des "Package"

Support complet de l'API Win32

Création de composant ActiveX

Accès aux bases de données

*(Paradox, dBASE, Access, ODBC, Serveurs SQL)*

Interopérabilité avec Delphi

InstallSHIELD Express

Internet Solutions Pack (composants ActiveX)

Environnement de développement visuel

Vrai compilateur 32 bits

Programmation orientée objet et événementielle

Gestion des exceptions...



# Un exemple avec Delphi 4

Introduction

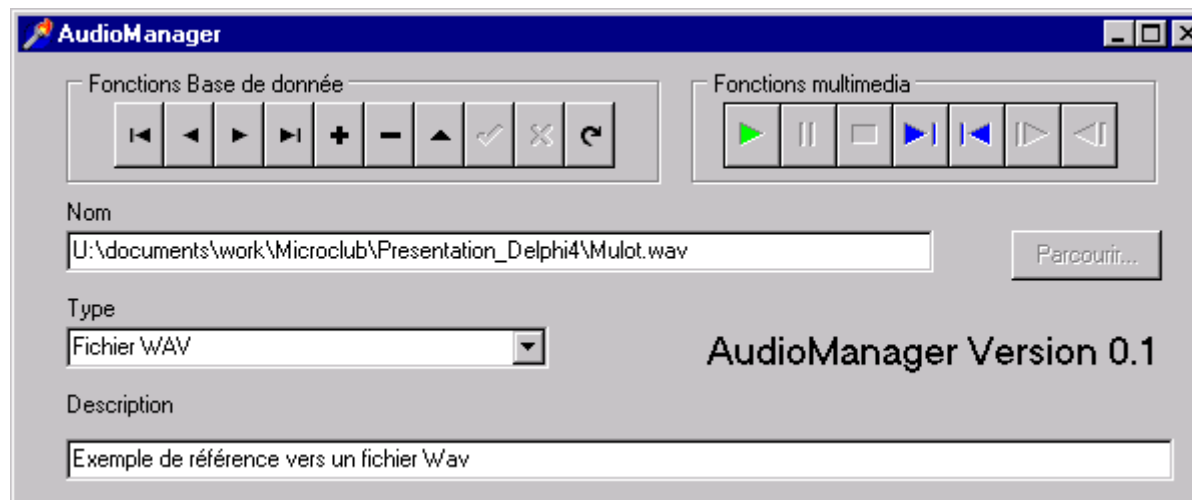
Delphi

JBuilder

C++ Builder

**Un exemple  
avec Delphi**

Interface graphique à une base de données  
qui réferentie des fichiers audio (Wave et Midi)



Possibilité d'ajouter, de modifier et de supprimer  
des entrées de la base de donnée  
Possibilité d'écouter le fichier Audio directement



# Pour de plus amples informations

Introduction

*Les adresses Internet classiques*

<http://www.inprise.com>

<http://www.inprise.fr>

<http://www.borland.com>

Delphi

*Recensement des Bugs de Delphi*

<http://www.dataweb.nl/~r.p.sterkenburg/bugsall.htm>

JBuilder

*Delphi Super Page*

<http://sunsite.icm.edu.pl/delphi/>

C++ Builder

*Les transparents de la conférence*

<http://www.scdi.org/~gmetrail/>

[Activités annexes - Documents]

Un exemple  
avec Delphi